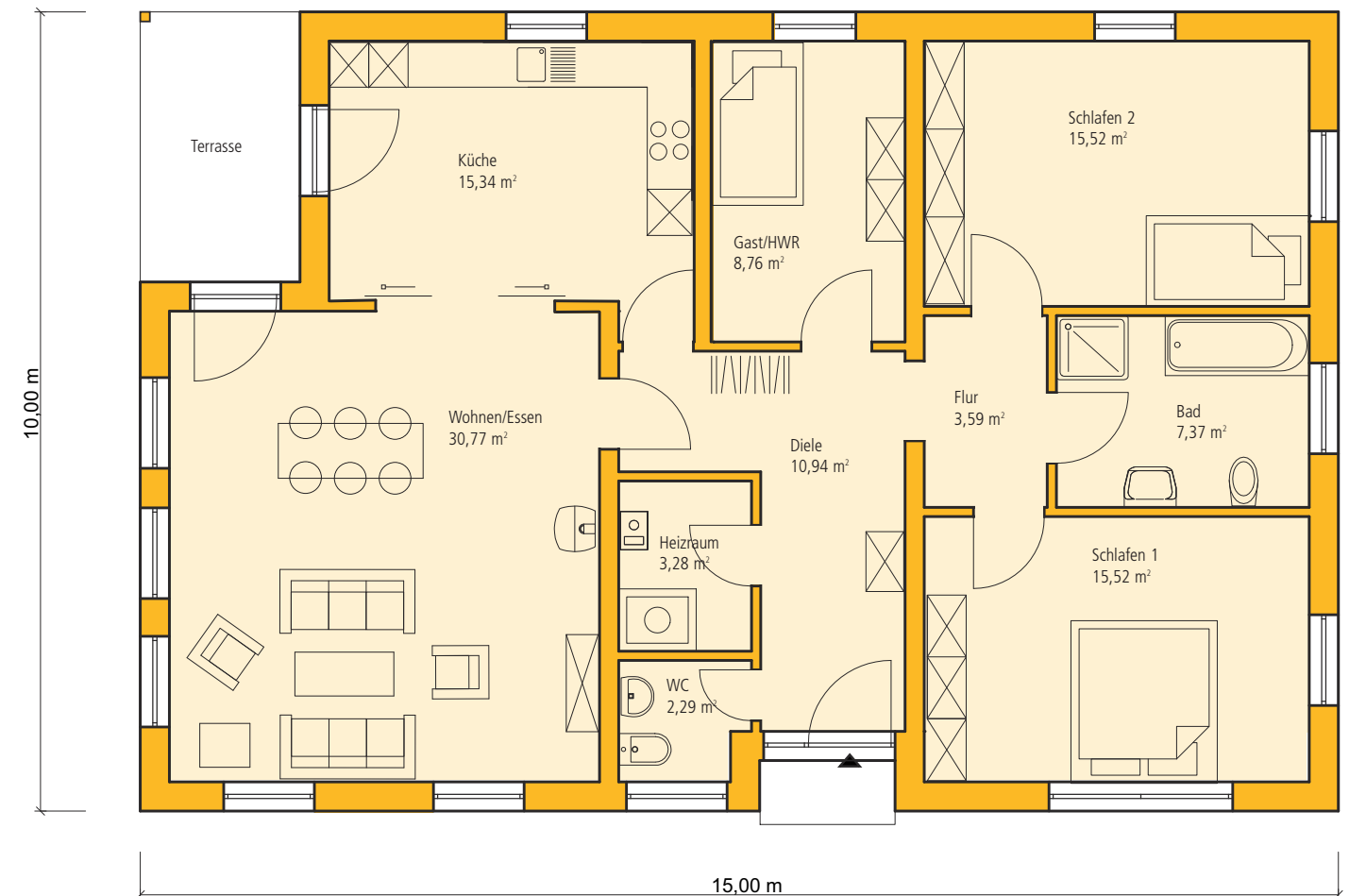


Horizont K 117



Dieser klassisch geschnittene Bungalow hat mit seinen fünf Zimmern das Potential für ein tolles Einfamilienhaus auf einer Ebene. Vor allem die fast getrennte Gestaltung des rechten Bereiches sorgt für die notwendige Ruhe. Das Wohnzimmer ist durch große Fensterflächen lichtdurchflutet. Mit der überdachten Terrasse ist der optimale Austritt aus Küche und Wohnzimmer zum Grundstück gelungen.



Erdgeschoss

Wohn-/Nutzfläche: nach DIN 277	Wohnfl. in m ²	Nutzfl. in m ²
Erdgeschoss	113,38	116,88
Hausabmessung:	15 m x 10 m	
Wandaufbau:	Ytong 36,5 cm	
U-Wert Außenwand:	0,23W/m ² K (λ = 0,09)	
Dachaufbau:	Ytong Massivdecke + Dachstuhl	
Dachneigung:	25°	

Technische Änderungen vorbehalten

